

## **Superbe Appartement Renové 60m2 Terrasse 30m2 Joliette** **en location meublé**

T2 en Location meublé Rue calme idéal pour un jeune couple

LOYER 950 euros, charges comprises

Intérieur 60m2 / Terrasse 30m2

*Code postal 13002*

*<https://www.google.fr/maps/place/Rue+de+la+Joliette,+13002+Marseille/@43.3025982,5.3693557,17z/data=!3m1!4m5!3m4!1s0x12c9c0eae25815ff:0x834453eb83155bc4!8m2!3d43.3025943!4d5.3715444>*

### • **LE BIEN**

T2 traversant au 6ieme étage avec ascenseur, interphone, sans vis-à-vis, Vue sur les toits et montagne

Disponible de fin octobre début-novembre 2017 à juin 2019 ( voir plus tard...)

Nombre de pièces : 2

Terrasse 30m2 est exposée sud, avec un ameublement d'extérieur salon et salle à manger couverte par une pergola.







-1 Chambre 17m2 avec grand lit rond, un grand dressing, une commode, parquet au sol, un petit balcon



-1 salle d'eau donnant sur la chambre , avec douche à l'italienne, une vasque, un lave linge, un sèche serviette, plusieurs espaces de rangements.





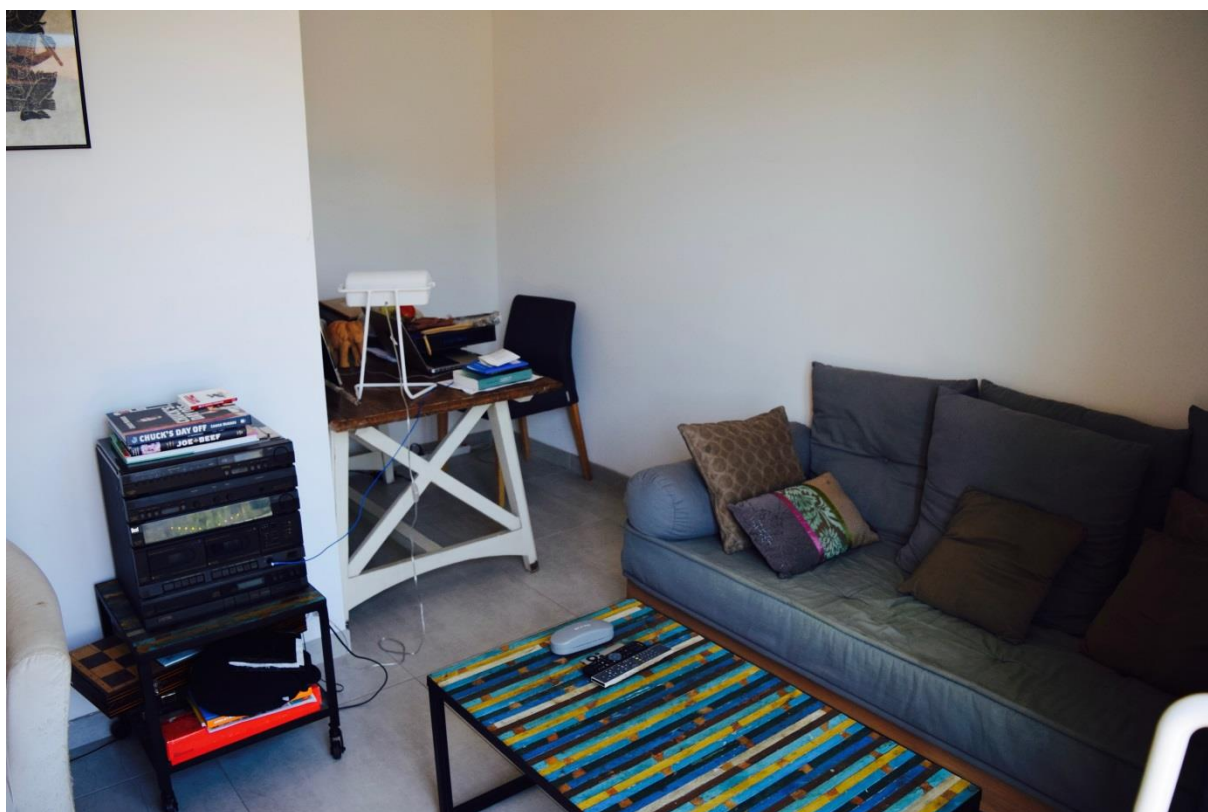


-1 WC indépendant, avec lavabo et rangement.





-1 séjour en plusieurs parties: un coin bureau, un coin salon – télé, un coin bibliothèque, une cuisine ouverte équipée avec frigo-congélateur, four, micro-onde, plaque vitrocéramique, lave vaisselle, et plusieurs espaces de rangements.

















## **AUTRES INFOS:**

Possibilité de récupérer la place de Parking, qui est dans un autre immeuble dans la même rue (80 euros par mois)

Pas de cave

Diagnostiques énergétique et électricité en cours

Double vitrage

Climatisation réversible : x2 ( salon et chambre )

### ● **ACCES COMMODITES :**

Métro Jules Guesde 2min / métro Joliette 5 min

1 station-service AVIA à 1 min

Tram T2-T3 et borne à vélo en bas de l'immeuble

Accès A7 3 min / Accès A55 5min / Accès tunnel port-prado 3 min

Proche quartier République/ Panier/ Mucem /Terrasses du port/ Vieux port 10 min/ gare SNCF gare routière-accès aéroport 10 min

### ● **LES FRAIS :**

Loyer 950 euros

Depot de garantie 2 mois de loyer

Charges incluses

Prevoir assurance habitation

Préavis de départ 1 mois

Reglement des loyers par virement

Dossier à fournir

Piece d'identité

2 derniers avis d'imposition

3 derniers bulletins de salaire

Un justificatif de domicile actuel

un RIB